

16 DIAS

SALIDAS: DOMINGO

P/P HAB. DOBLE

\$3,850 USD

VISITANDO: Tokio, Hakone, Kioto, Beijing, Xí'an, Shanghai, Bangkok - Ruinas de Ayutthaya - Lopburi - Sukhothai - Parque Histórico de Sukhothai - Chiang Rai - Wat Huay Pla Kang - Campo de té - Triángulo de Oro - Paseo en barca por el río Mekong- Templo Blanco - Templo Azul - Aguas Termales - Doi Suthep - Chiang Mai - Kanta Elephant Sanc-

ITINERARIO

DIA 01 AMERICA - TOKIO

Salida de **AMERICA** para tomar el vuelo con destino a **TOKIO**. **Noche a bordo.**

DIA 02 TOKIO

Conexión del vuelo con destino a **TOKIO**. **Cena y noche a bordo.**

DIA 03 TOKIO

Llegada a **TOKIO** - Centro político, económico y cultural de Japón con grandes atractivos. Después de trámites de migración y aduana, recepción por un asistente en español que le ayudará a abordar su transporte, en servicio regular, para su traslado al hotel. **Alojamiento.**

DIA 04 TOKIO.

Desayuno en el hotel. (08:20) Reunión en el lobby del hotel, para comenzar la visita de medio día en Tokio, en servicio regular (en grupo) con guía en español y conocer:

- Santuario Meiji.
- Plaza del Palacio Imperial (no hay acceso al recinto).
- Templo Sensoji y su Arcada Comercial Nakamise.

(13:00) El tour termina en la zona de Ginza, regreso al hotel por su cuenta. (Quién regresa al hotel, el guía explicará cómo hacerlo). El almuerzo no está incluido. Tarde libre. **Alojamiento**

DIA 05 TOKIO - HAKONE - TOKIO

Desayuno en el hotel. (07:50) Reunión en el lobby del hotel, salida rumbo a Hakone para comenzar la visita de día completo, en servicio regular con guía en español y conocer:

Hakone - Ciudad preciosa y rodeada de naturaleza. Si el clima lo permite desde este valle se puede apreciar al majestuoso Monte Fuji.

- Paseo en barco por el lago Ashi.
- Valle Owakudani.
- Museo al aire libre de Hakone.



16 DIAS

SALIDAS: DOMINGO

P/P HAB. DOBLE

\$3,850 USD

VISITANDO: Tokio, Hakone, Kioto, Beijing, Xi'an, Shanghai, Bangkok - Ruinas de Ayutthaya - Lopburi - Sukhothai - Parque Histórico de Sukhothai - Chiang Rai - Wat Huay Pla Kang - Campo de té - Triángulo de Oro - Paseo en barca por el río Mekong- Templo Blanco - Templo Azul - Aguas Termales - Doi Suthep - Chiang Mai - Kanta Elephant Sanc-

ITINERARIO

Nota: Dependiendo de las condiciones climatológicas, en lugar del paseo en barco, visitaremos como alternativa Hakone Sekishoato (reconstrucción de un puesto de control en una carretera medieval).

Dependiendo de la densidad de gas volcánico, hay posibilidad de que no se pueda visitar el Valle Owakudani, o también debido a congestión carretera. En tales casos se visitará el Santuario Hakone-jinja.

La visita incluye **Almuerzo en restaurante local.** (17:00 - 18:00) Al término de la visita, regreso al hotel. **Alojamiento.**

DIA 06 TOKIO - KIOTO NARA - KIOTO

Nota: Una maleta por persona se enviará por separado del hotel en Tokio al hotel en Kioto. Favor de preparar una maleta de mano para pasar una noche en lo que llega su equipaje.

Desayuno en el hotel. (08:15) Reunión en el lobby del hotel, para el traslado a la estación de Tokio en servicio regular con asistente en español. Salida de Tokio con destino a Kioto en tren bala Nozomi # 215. Llegada a la estación de Kioto, donde un guía en español los recibirá.

Nara - Alberga numerosos tesoros históricos, como algunos de los mayores y más antiguos templos budistas de todo Japón.

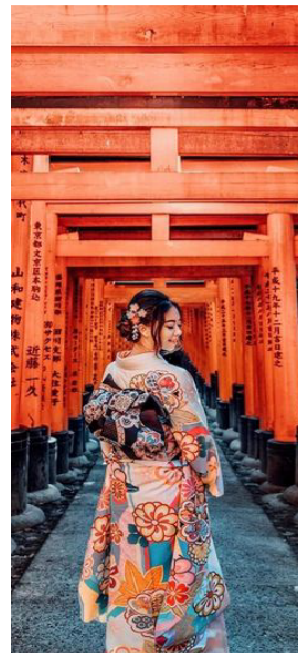
A su llegada, inicio de la visita de medio día en Nara, en servicio regular con guía en español, para conocer:

- **Templo Todaiji, con su enorme imagen de Buda.**
- **Parque de los ciervos sagrados (Nara).**

Camino al hotel en Kioto, se visita:

- **Santuario Fushimi Inari, con miles de puertas Torii.**

El Almuerzo no está incluido. (18:30 - 19:00) Llegada al hotel en Kioto y check in. **Alojamiento.**



16 DIAS

SALIDAS: DOMINGO

P/P HAB. DOBLE

\$3,850 USD

VISITANDO: Tokio, Hakone, Kioto, Beijing, Xi'an, Shanghai, Bangkok - Ruinas de Ayutthaya - Lopburi - Sukhothai - Parque Histórico de Sukhothai - Chiang Rai - Wat Huay Pla Kang - Campo de té - Triángulo de Oro - Paseo en barca por el río Mekong- Templo Blanco - Templo Azul - Aguas Termales - Doi Suthep - Chiang Mai - Kanta Elephant Sanc-

ITINERARIO

DIA 07 KIOTO

Desayuno en el hotel. Kioto - Cuenta con 13 templos budistas, tres santuarios sintoístas y la fortaleza de Nijo, declarados por la UNESCO "Patrimonio de la Humanidad".

(08:20) Reunión en el lobby del hotel, para comenzar la visita de día completo en Kioto, en servicio regular con guía en español y conocer:

- **Templo Tenryu ji, con un bello jardín japonés.**
- **Bosque de Bambú en Arashiyama.**
- **Templo Kinkakuji (Pabellón Dorado).**
- **Templo Sanjusangendo, con sus mil estatuas de Kannon.**
- **Zona de Gion, el barrio de las geishas.**

La visita incluye almuerzo en restaurante local. (17:00 - 17:30) Al término de la visita regreso al hotel. Alojamiento.

DIA 08 KIOTO - BANGKOK

Desayuno. A la hora conveniente, nos proporcionaran el traslado al aeropuerto para abordar el vuelo que nos conducirá hacia Tailandia: BANGKOK. Llegada al Aeropuerto de Bangkok. Tras los trámites de inmigración los clientes se encontrarán con el representante que estará esperando en: Puerta 6 del piso 2 (llegadas). Se trata de una de las 10 puertas que dan al exterior. El guía esperará en el interior con un papel con sus nombres. Para cualquier cosa los viajeros pueden acercarse a la mesa de información de ATTA para pedir que nos llamen al +66820517366 o al +66985813822. El guía que esperará los viajeros en el aeropuerto estará hasta 2 horas desde la hora en que aterrice el vuelo. En caso de encontrar colas muy largas en inmigración o tener algún tipo de contratiempo, rogamos conectarse al Wifi gratuito del aeropuerto y notificarnos vía llamada de WhatsApp para poder tenerlo en cuenta y coordinar la recogida. Traslado a hotel. **Alojamiento.**



16 DIAS

SALIDAS: DOMINGO

P/P HAB. DOBLE

\$3,850 USD

VISITANDO: Tokio, Hakone, Kioto, Beijing, Xí'an, Shanghai, Bangkok - Ruinas de Ayutthaya - Lopburi - Sukhothai - Parque Histórico de Sukhothai - Chiang Rai - Wat Huay Pla Kang - Campo de té - Triángulo de Oro - Paseo en barca por el río Mekong- Templo Blanco - Templo Azul - Aguas Termales - Doi Suthep - Chiang Mai - Kanta Elephant Sanc-

ITINERARIO

DIA 09 BANGKOK VISITA DE LA CIUDAD

Desayuno. Tras el desayuno en el hotel, el guía nos recogerá en la recepción para dirigirnos al Buda de Oro o Wat Traimit en el corazón de Chinatown. El buda de oro es una de las representaciones de buda más importantes de Tailandia puesto que se trata de una estatua de oro de 5,5 toneladas de la época de Sukhothai, lo que supone un incalculable valor. Después seguiremos hasta el espléndido Palacio Real y el Templo del Buda Esmeralda. Se trata de un mismo recinto donde empezaremos visitando el Wat Phra Kaew en el que veremos el Buda Esmeralda, hecho de una pieza única tallada de jade. A continuación, iremos a la parte del Palacio Real, orgullo de los tailandeses y donde vivieron los Reyes hasta el Siglo XIX. Más tarde iremos a conocer el "Wat Pho" o Templo del Buda Reclinado, además de la impresionante imagen de Buda, este templo fue la primera escuela de medicina tradicional y masaje tailandés, y se considera la primera universidad del país. Volveremos al hotel sobre las 12-13h y tendremos la tarde libre. *Es importante llevar pantalones largos y camiseta con manga corta para entrar al Gran Palacio.



DIA 10 BANGKOK - RUIINAS DE AYUTHAYA-LOPBURI-SUKHOTHAI

Desayuno y almuerzo Saldremos desde Bangkok hasta la antigua capital del Reino de Siam, Ayutthaya. Una ciudad que se cree llegó a tener un millón de habitantes cuando las principales ciudades europeas eran bastante más pequeñas. Aquí mandaron embajadores las principales naciones del mundo de la época: Portugal, España, Inglaterra, Francia, China e India. Exploraremos su Parque Histórico, Patrimonio Mundial por la UNESCO, visitando sus cuatro templos más famosos: el Wat Mahathat, el Wat Yai Chai Mongkol, el Chai Wattanaram y el Wat Pra Sri Sanphet. En el Wat Mahathat podremos ver la famosa cabeza cortada de una estatua de buda que un árbol ha hecho suya y ha protegido con sus raíces. Todos estos templos están semi-destruidos después del ataque birmano de 1767 d.C. que forzó a los siameses abandonar la ciudad y trasladarse más al sur fundando la ciudad de Bangkok y el Estado de Tailandia. Las ruinas son de los siglos XIV al XVIII. Son unas de las más fotogénicas e importantes del país. Al terminar la visita, continuaremos rumbo norte pasando por Lopburi donde, si hay tiempo, visitaremos el Templo de los Monos Wat Prang Sam Yod. Habrá que vigilar con nuestras pertenencias ya que su principal afición es robar cosas a los turistas. Seguimos el rumbo hasta Sukhothai.



16 DIAS

SALIDAS: DOMINGO

P/P HAB. DOBLE

\$3,850 USD

VISITANDO: Tokio, Hakone, Kioto, Beijing, Xí'an, Shanghai, Bangkok - Ruinas de Ayutthaya - Lopburi - Sukhothai - Parque Histórico de Sukhothai - Chiang Rai - Wat Huay Pla Kang - Campo de té - Triángulo de Oro - Paseo en barca por el río Mekong- Templo Blanco - Templo Azul - Aguas Termales - Doi Suthep - Chiang Mai - Kanta Elephant Sanc-

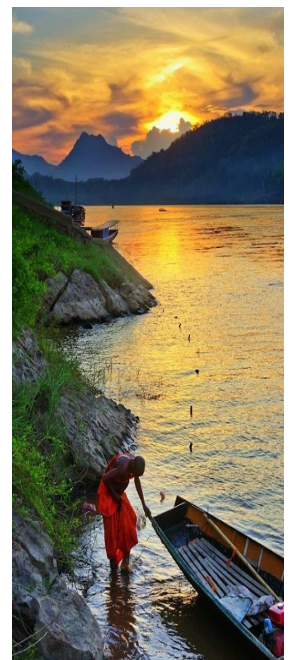
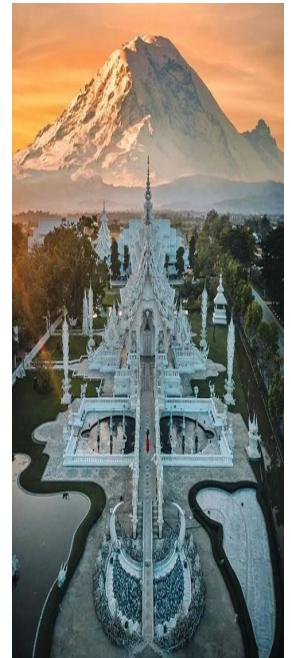
ITINERARIO

DIA 11 PARQUE HISTORICO DE SUKHOTHAI- CHIANG RAI

Desayuno y almuerzo. Empezaremos el día visitando el fantástico Parque Histórico de Sukhothai, la que fuera primera capital de Tailandia en el siglo XIII. Sukhothai es hoy en día una pequeña ciudad del centro de Tailandia con unos 40 mil habitantes, pero hubo una época, hace unos 800 años, en la que Sukhothai fue la capital de un imperio: El Reino de Sukhothai. Este reino existió de 1238 hasta el 1438 d.C., cuando fue absorbido por el otro gran reino tailandés, el Reino de Ayutthaya. El Reino de Sukhothai es visto como el nacimiento de la nación tailandesa, si bien el nombre de Tailandia no se estableció hasta 1948 (Antes fue Siam). Este parque también es Patrimonio Mundial por la UNESCO. Terminaremos el día en el hotel de Chiang Rai.

DIA 12 CHIANG RAI - WAT HUAY PLA KANG - CAMPO DE TE - TRIANGULO DE ORO- PASEO EN BARCA POR EL RIO MEKONG

Desayuno y almuerzo. Saldremos directamente hacia el templo chino del gran Buda, Wat Huay Pla Kang que destaca por su enorme estatua de la Bodhisattva Guan Yin, la Diosa de la Piedad. A pesar de no tratarse realmente de una estatua de Buda, el lugar se ha hecho popular con el erróneo sobrenombre de "Big Buddha". No dejes de subir al nivel más elevado de la enorme y extravagante pagoda de 9 pisos que hay al lado de la estatua gigantesca, para disfrutar de unas magníficas vistas sobre la ciudad de Chiang Rai y sus entornos. Seguiremos hasta el Campo de té donde probaremos té fresco desde su plantación. Y luego iremos al Triángulo del oro, el lugar donde el Río Mekong y el Río Ruak se encuentran y separan las fronteras de Laos, Birmania y Tailandia. Históricamente la zona había sido famosa mundialmente por el cultivo y tráfico de opio. Hoy en día la gente que trabajaba en el opio desarrolla otros cultivos gracias a los proyectos del gobierno o trabajan para el turismo. Allí tomaremos una barca por el río. Después iremos al hotel de Chiang Rai.



16 DIAS

SALIDAS: DOMINGO

P/P HAB. DOBLE

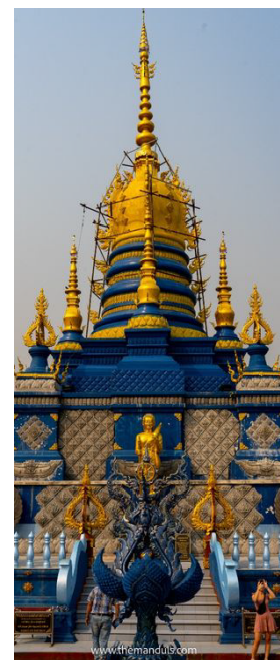
\$3,850 USD

VISITANDO: Tokio, Hakone, Kioto, Beijing, Xí'an, Shanghai, Bangkok - Ruinas de Ayutthaya - Lopburi - Sukhothai - Parque Histórico de Sukhothai - Chiang Rai - Wat Huay Pla Kang - Campo de té - Triángulo de Oro - Paseo en barca por el río Mekong- Templo Blanco - Templo Azul - Aguas Termales - Doi Suthep - Chiang Mai - Kanta Elephant Sanc-

ITINERARIO

DIA 13 CHIANG RAI-TEMPLO BLANCO- TEMPLO AZUL- AGUAS TERMALES DOI SUTHEP - CHIANG MAI

Desayuno y almuerzo. Por la mañana visitaremos el templo blanco Wat Rong Khun. Un templo muy distinto al resto de templos budistas que podemos ver en Tailandia. Su diseño totalmente rompedor, las extrañas figuras que lo decoran y su blanco inmaculado que representa la pureza de Buda, suelen despertar la admiración de todos quienes lo visitan. Fue empezado a construir en 1997 y aún no tiene una fecha clara de finalización. Y también visitaremos El Wat Rong Suea Ten o Templo azul es la nueva joya de Chiang Rai. Un templo recién terminado de construir (en 2016 aunque fue empezado en 2005), en el que el color azul, el color del Dharma, domina el espacio. En el interior encontraremos una gran imagen de Buda de color blanco, algo también inusual. Antes de llegar a Chiang Mai, pararemos en unas aguas termales por unos 15 minutos para estirar las piernas. Si nos apetece podremos remojarnos las piernas en sus aguas calientes. Seguiremos el rumbo hasta Chiang Mai donde, al llegar, subiremos al Monte Doi Suthep, desde el que obtendremos unas geniales vistas de la provincia de Chiang Mai y donde visitaremos el templo que hay en la cima.



DIA 14 CHIANG MAI - MEDIO DIA EN KANTA ELEPHANT SANCTUARY

Desayuno. Temprano por la mañana (6:30h-7h) saldremos dirección al norte de Chiang Mai atravesando montes, bosques y campos de arroz hasta llegar al Kanta Elephant Sanctuary (50 minutos). Al llegar nos vestiremos de mahout -cuidador de elefantes- y conoceremos los elefantes asiáticos de cerca. Les daremos de comer en su ambiente natural y aprenderemos sobre ellos. Después los acompañaremos hasta el río para su baño diario y, si queremos, nos bañaremos con ellos. Al terminar tomaremos un café, té y frutas antes de despedirnos de los elefantes y volver al hotel de Chiang Mai al que llegaremos sobre a las 12h del mediodía. En este parque no se montan. **La visita se hace en inglés y grupos pequeños. Se recomienda llevar bañador puesto, ropa interior para cambiar, sandalias, crema solar, gorra y ropa interior para cambiar. ¡Por supuesto la cámara o móvil.**



16 DIAS

SALIDAS: DOMINGO

P/P HAB. DOBLE

\$3,850 USD

VISITANDO: Tokio, Hakone, Kioto, Beijing, Xí'an, Shanghai, Bangkok - Ruinas de Ayutthaya - Lopburi - Sukhothai - Parque Histórico de Sukhothai - Chiang Rai - Wat Huay Pla Kang - Campo de té - Triángulo de Oro - Paseo en barca por el río Mekong- Templo Blanco - Templo Azul - Aguas Termales - Doi Suthep - Chiang Mai - Kanta Elephant Sanc-

ITINERARIO

DIA 15 CHIANG MAI - BANGKOK

Desayuno. Traslado a aeropuerto para tomar el vuelo con destino a BANGKOK. Llegada a BANGKOK. Traslado a hotel. Día libre. Sugerimos realizar la excursión (con costo adicional) MERCADO FLOTANTE. Los mercados flotantes de Tailandia evocan una era anterior, cuando las vías fluviales eran los principales conductos comerciales. Hoy en día combinan productos exóticos (frutas tropicales, comidas aromáticas y las necesidades de la vida de la ciudad) con la oportunidad de conocer a lugareños coloridos en botes tradicionales. **Alojamiento.**

DIA 16 BANGKOK - AMÉRICA

Desayuno. A la hora conveniente, nos proporcionaran el traslado al aeropuerto para tomar el vuelo con destino a AMERICA

FIN DE NUESTROS SERVICIOS

INCLUYE

- TKT DE TREN BALA TOKIO / KIOTO
- TKT AEREO CHIANG MAI / BANGKOK
- Alojamiento en Japón en hotel categoría 4*.
- Alojamiento en Tailandia en hotel categoría 4*.
- Alimentos, visitas y entradas los que marca el itinerario.
- Autocar de Lujo con aire acondicionado en todos los recorridos.
- Guías de habla en español durante todo el recorrido.
- Todos los traslados de llegada y salidas.

NO INCLUYE

- ITM / BKK (VUELO CON EQUIPAJE 280 USD APROX)
- Propinas pago en Destino
- Seguro de Viaje
- Visa Japón \$100

